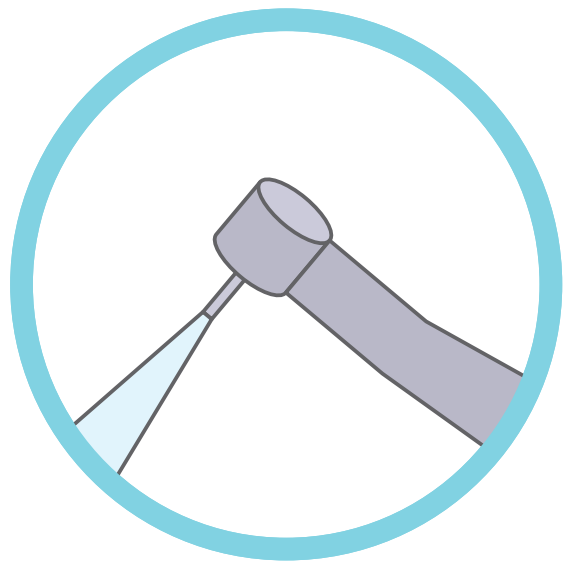
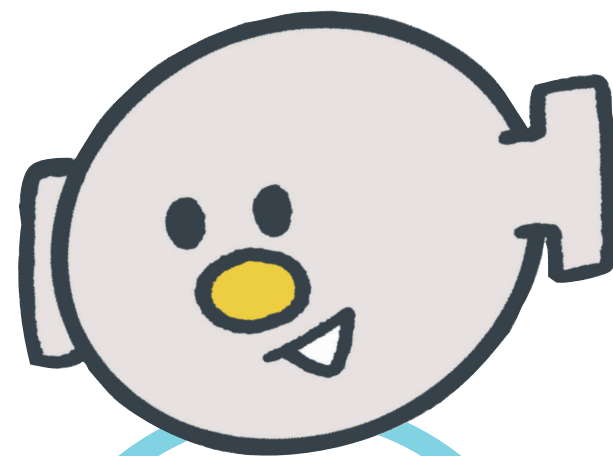


きれいな水で安心治療

当医院で使用している
「エピオスエコシステム」のお話



歯科医院では、治療のために
たくさんの水を使います。



歯を削る

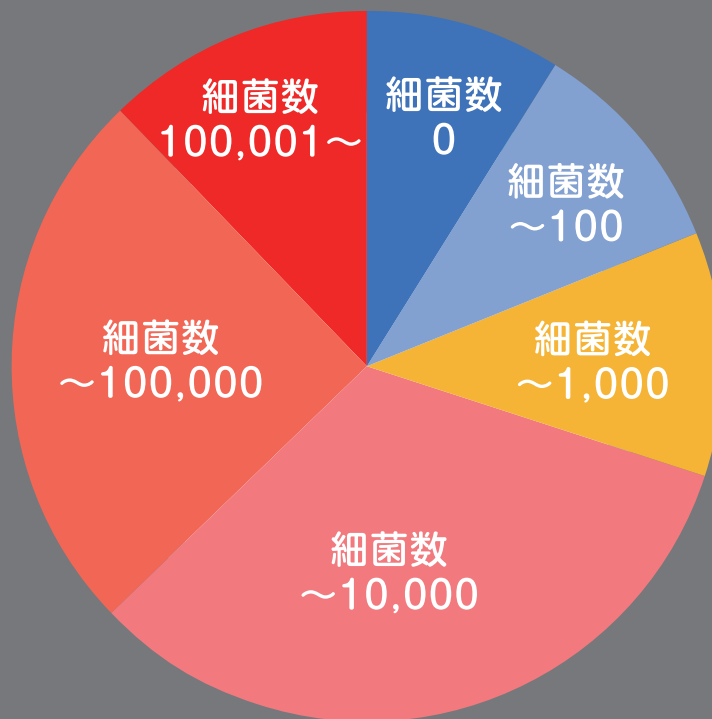


うがい、
口の中の洗浄



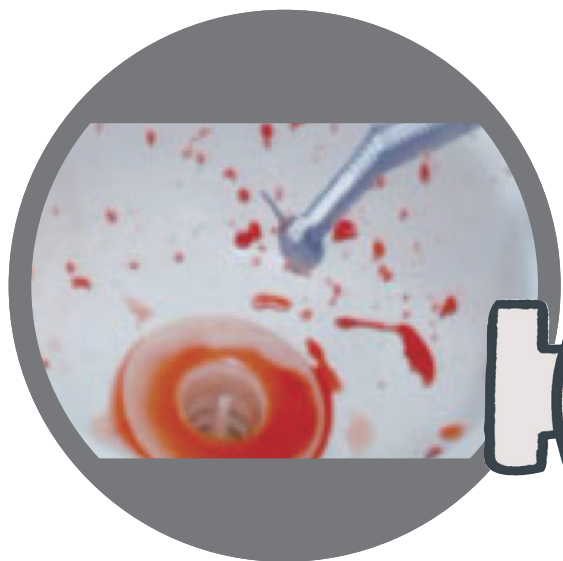
治療器具の洗浄
などなど

でも、そのお水が汚染されている!?



日本でも世界でも問題になっています。

タービンの逆流
(サックバック)



治療歯科ユニットの
チューブの中

使用後のチューブ



使用前



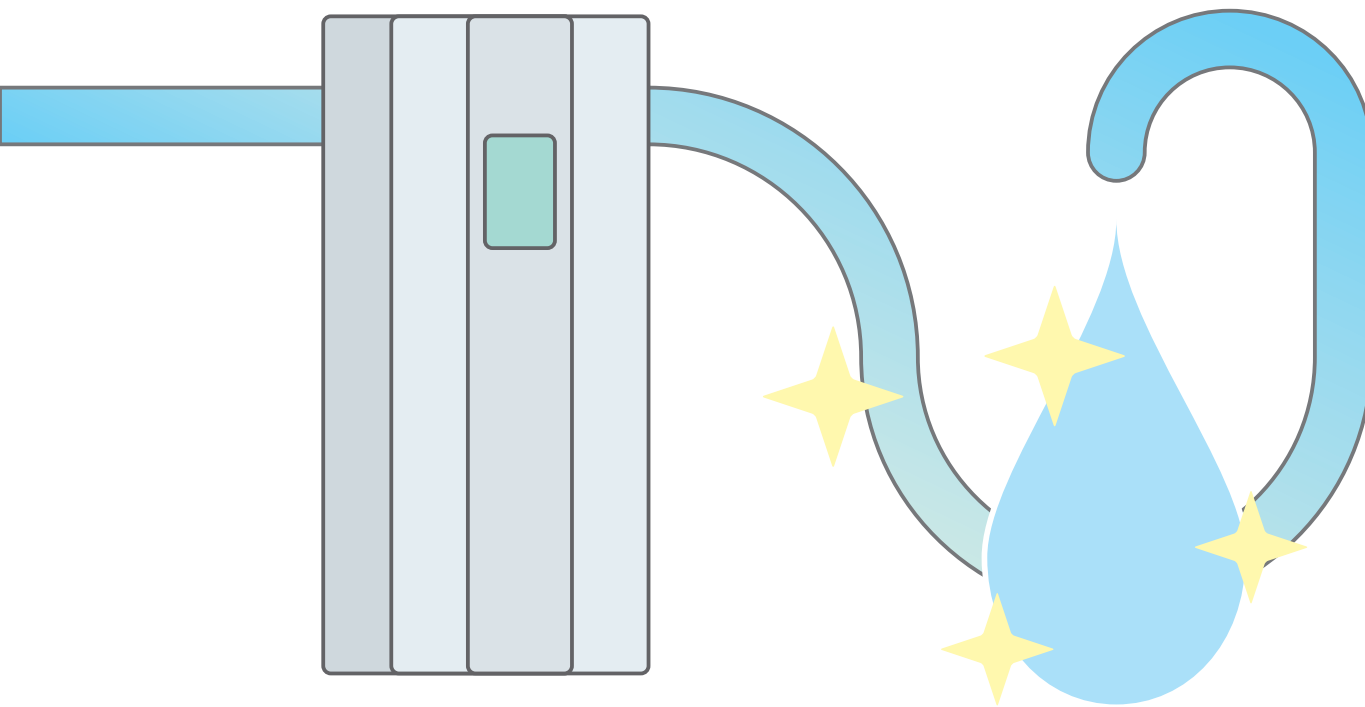
汚れや細菌が発見されています。

でも安心してください。

「エピオスエコシステム」があります。



水道からお水を取り込み、
院内中に除菌水を送ることができる
最先端のシステムです。



流れている水は 低濃度中性次亜塩素酸水

エピオスエコシステムとは？

給水ユニット内、ユニット吐水の残留塩素濃度を正確に保ち、衛生的な歯科除菌水で連続除菌治療を可能にした装置です。生成される水は、高い殺菌力をもつと同時に、安全であることが知られています。

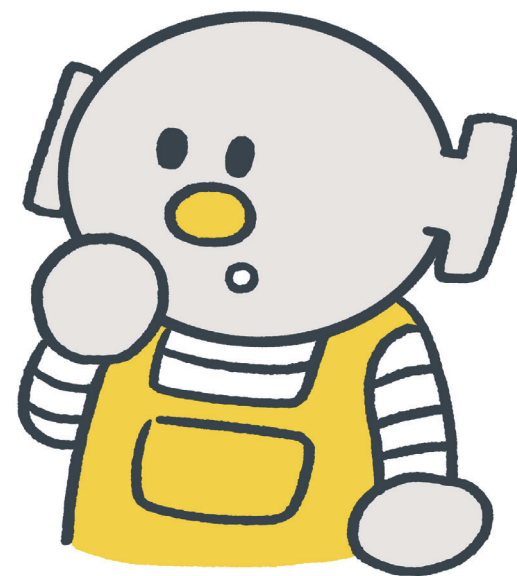
エピオスエコシステムを導入した歯科ユニット水質データ
Water Quality Examination on Dental Offices in Japan

Before EPIOS					After EPIOS Installed			
pH	Bacterial Count (CFU/ml)	meet Water Quality Standard?	RCC ^{※1} (ppm)	Bacterial Count at AWS ^{※2} (CFU/ml)	pH	Bacterial Count (CFU/ml)	meet Water Quality Standard?	RCC (ppm)
7.1	>1,000	No	<0.1	7,024	6.8	0	Yes	8
6.9	>1,000	No	<0.1	10,560	6.4	0	Yes	5
7.4	>1,000	No	<0.1	2,344	7	0	Yes	4
6.8	0	Yes	<0.1	4,570	5.8	0	Yes	5
7.1	0	Yes	<0.1	12,800	6.7	0	Yes	5
7.4	>1,000	No	<0.1	6,171	6.4	0	Yes	10
6.9	>1,000	No	<0.1	2,904	6.3	0	Yes	10
6.6	>1,000	No	<0.1	6,920	6.3	0	Yes	3

※1:残留塩素濃度 ※2エア-ウォーター-シリンジ

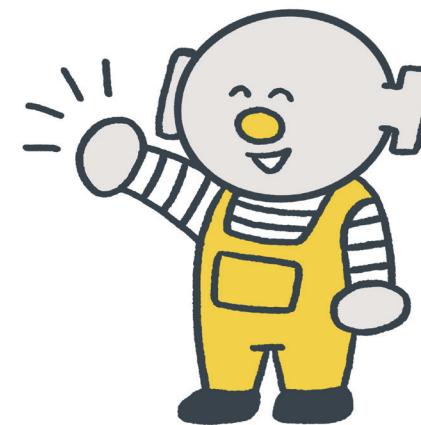


除菌しながら歯科治療できるので、



治療の効果も上がり、とっても快適に過ごせます。

患者様同士の相互感染や
飛沫感染も防げます。



最先端システムによる治療と感染予防で、
患者さんもスタッフも守る、
安心の医療空間です。



人々の健康を支える、
未来の医療をサポートします。

EPIOS
MEDICAL REVOLUTION

